



Życzymy miłego pobytu!

Informator turystyczny na rok 2022

Ośrodek Muzealno-Edukacyjny Parku Narodowego „Ujście Warty” w Słońsku fot. O. Betańska

Ośrodek Muzealno-Edukacyjny w Słońsku:

-nowoczesna ekspozycja przyrodniczo-historyczna o Parku Narodowym „Ujście Warty” i okolicach

Infrastruktura turystyczna (patrz mapa):

- Wieża widokowa w Chyrzynie - wstęp płatny - 4 zł/2 zł
- Wieża widokowa na Czarnowskiej Górze wraz z makietami czajek i placem edukacyjno - sprawnościowym
- Wieża widokowa „Olszynki”
- Wieża widokowa przy Żółtej Drodze
- Wieża widokowa przy Bobrowej Drodze
- Platforma widokowa „Betonka”
- Czatownia obok „IV Mostu”
- Czatownia na pomoście pływającym „Olszynki”

Warto zobaczyć:

- Muzeum Twierdzy Kostrzyn w Kostrzynie nad Odrą
- Muzeum Chwały Oręża Polskiego w Witnicy
- Muzeum Martyrologii w Słońsku
- Muzeum Łąki w Owczarach
- Muzeum Browarnictwa i browar w Witnicy
- Forty osłonowe twierdzy Kostrzyn: Sarbinowo, Czarnów, Żabice i Gorgast (po niemieckiej stronie)
- Zespół pałacowo - folwarczno - parkowy w Dąbroszynie z neogotyckim pałacem i kościołem
- Kaplicę obronną templariuszy w Chwarszczanach
- Kościół i ruiny zamku Joannitów w Słońsku
- Zabytkowe przepompownie wody w Kostrzynie - Warnikach, Słońsku oraz Chyrzynie
- Wystawa pamiątek regionalnych w Słońsku
- Pole bitwy pod Sarbinowem
- Cmentarz Stalagu III C Alt Drewitz w Kostrzynie - Drzewicach
- Układ i zabudowę wsi olenderskiej Studzionka
- Układ i zabudowę wsi Grodzisk, Zaszczytowo, Oksza i Kłopotowo
- Park Dinozaurów w Nowinach Wielkich

Godziny otwarcia:

Siedziba Parku i ośrodek edukacyjny w Chyrzynie czynne są od poniedziałku do piątku w godzinach **7:30 - 15:30**.

Wstęp do „Przyrodniczego Ogrodu Zmysłów” i na wieżę widokową oraz zakup wydawnictw i licencji wędkarskich możliwe są również od 26 marca do 31 października 2022 r. w dodatkowych godzinach:

- dni robocze w godzinach 15:30 - 18:00
- soboty i niedziele w godzinach 10:00 - 18:00

Ośrodek Muzealno-Edukacyjny Parku Narodowego „Ujście Warty” w Słońsku czynny jest do 31 października 2022:

- od wtorku do piątku w godzinach 9:00-16:00
- soboty i niedziele w godzinach 9:00-17:00

Od 1 listopada do 31 grudnia 2022 Ośrodek czynny jest:
- od wtorku do niedzieli w godzinach 9:00-15:00

Na terenie Parku można przebywać od świtu do zmierzchu.

Dane adresowe i kontaktowe:

Park Narodowy „Ujście Warty” tel. 95 7524027
Chyrzyno 1 sekretariat@pnujsciewarty.gov.pl
69-113 Górzycza

Ośrodek Muzealno - Edukacyjny tel. 95 7572110
Parku Narodowego „Ujście Warty” muzeum@pnujsciewarty.gov.pl
ul. 3-go Lutego 90
66-436 Słońsk

www.pnujsciewarty.gov.pl
www.facebook.com/PNUjścieWarty/



Polskie
Parki
Narodowe



Ramsar



NATURA 2000

Redakcja: Magdalena Mądrawska-Okotów, Adriana Ratka
Park Narodowy „Ujście Warty”, Chyrzyno 2022



Kropiatka Fot. Waldemar Wojdyłak

By bagna tętniły życiem!

By bagna tętniły życiem!

Ścieżki przyrodnicze i spacerowe:

1. „Ptasim szlakiem”

Ścieżka prowadzi betonową drogą przez jedno z najbardziej atrakcyjnych w Parku terenów lęgowych ptaków. Najlepszym terminem korzystania ze ścieżki jest okres wiosenny.



2. „Mokradła”

Ścieżka mieści się w Chyrzynie. Poświęcona jest różnorodnym funkcjom, jakie tereny podmokłe pełnią w przyrodzie i w gospodarce człowieka.



3. „Na dwóch kółkach przez Polder Północny”

Ścieżka przyrodniczo-historyczna. Prowadzi przez rozległe łąki. Jeden z jej fragmentów przebiega wzdłuż koryta Warty.



4. „Olszynki”

Trasa na terenie Polderu Północnego. Odwiedzający mają możliwość spaceru po drewnianej kładce, wiodącej przez obszary leśne (ols porzeczkowy), zbiorowiska ziołorośli, wilgotną łąkę oraz szuwar mozgowy.



5. „Torfianka”

To ścieżka po części w postaci drewnianej kładki, wiodąca wzdłuż torfianki i przez szuwar mozgowy. Umożliwia skrócenie trasy ścieżki nr 3.



6. „Przyrodniczy Ogród Zmysłów”

Jest to ogródek dydaktyczny przy siedzibie Parku w Chyrzynie. Składa się z kilkunastu punktów, których większość ma formę interaktywną.

Szlaki turystyczne:

Szlak żółty - 12,3 km

Przez PN „Ujście Warty” przebiega fragment (12,3 km) żółtego szlaku rowerowego Dąbroszyn – Gostkowice, którego łączna długość wynosi 28,7 km. Trasa wiedzie od Dąbroszyna w kierunku Warty, następnie po wale przeciwpowodziowym na wschód, aż do jeziora Sierżant.

Szlak zielony - 3,4 km

Szlak Zielony jest krótkim szlakiem, prowadzącym od Kamienia Wielkiego do Wału Północnego Warty. Przez teren Parku przebiega od granicy Parku na Kamieńskiej Grobli do Wału Północnego - „Niwka”.

Szlak czarny (łącznikowy) - 1 km

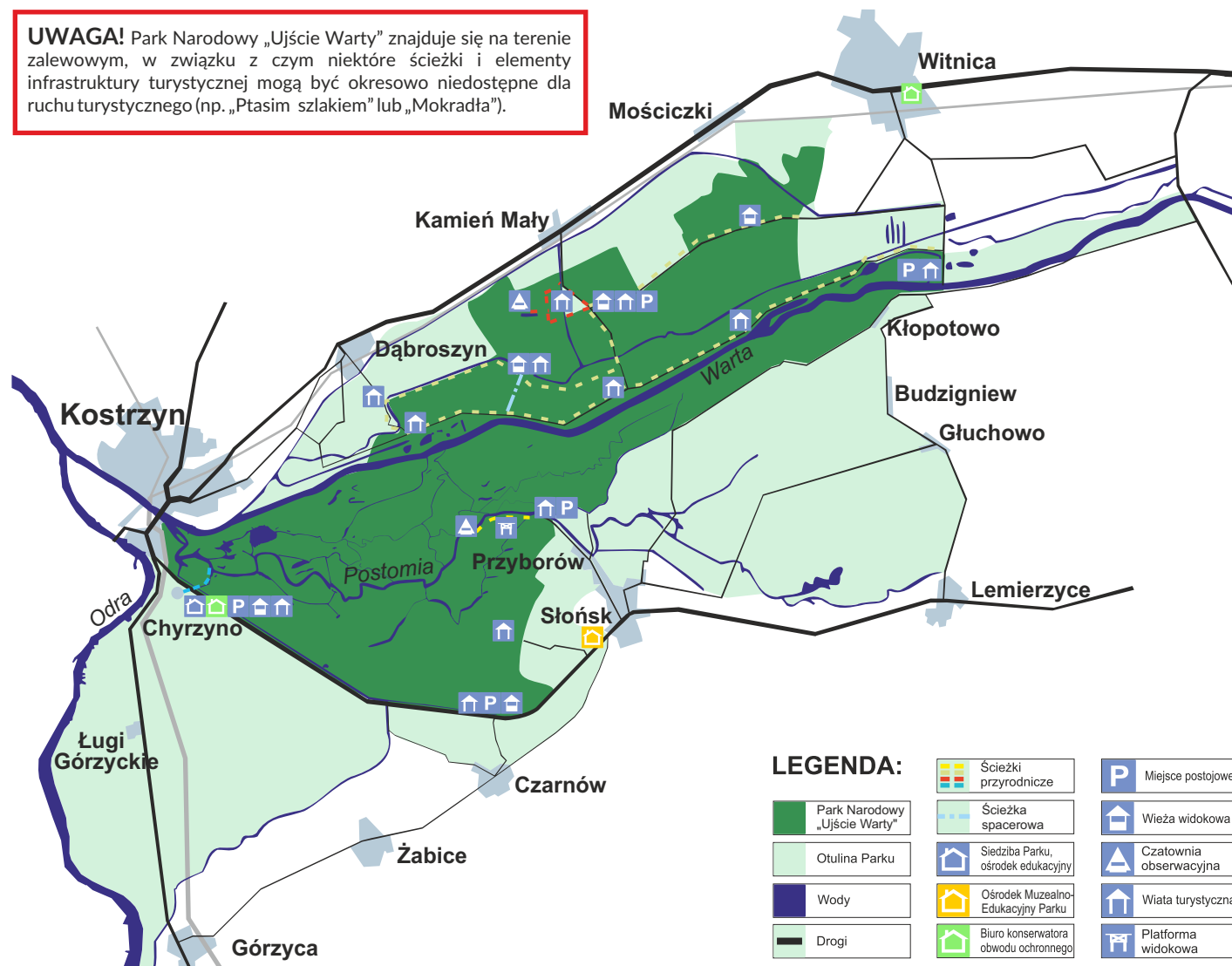
Na terenie Parku występuje też fragment (1 km) szlaku czarnego. Zaczyna się przy zabytkowej Stacji Pomp w Warnikach i prowadzi wałem przeciwpowodziowym do tzw. „Śluzy”, gdzie łączy się ze szlakiem żółtym.

Trasy nieoznakowane:

Od „I Mostu” do „III Mostu” - ścieżka o długości około 2,3 km. Prowadzi ze wsi Przyborów w kierunku północnym.

Droga przez „Górki” - ścieżka o długości około 3 km. Prowadzi ze wsi Przyborów w kierunku południowo-zachodnim.

UWAGA! Park Narodowy „Ujście Warty” znajduje się na terenie zalewowym, w związku z czym niektóre ścieżki i elementy infrastruktury turystycznej mogą być okresowo niedostępne dla ruchu turystycznego (np. „Ptasim szlakiem” lub „Mokradła”).



Szlaki tematyczne w pobliżu Parku (okolice Słońska):

Szlak gęgawy (czerwony) o długości 7 km. Szlak ma kształt pętli. Początek przy kościele w Słońsku. Szlak wiedzie przez okoliczne łąki.

Szlak dzięcioła (czarny) o długości 5 km. Rozpoczyna się przy moście, na drodze prowadzącej ze Słońska do Głuchowa, a kończy przy leśniczówce w Lemierzycach. Trasa wiedzie skrajem wysokiej skarpy wzdłuż rzeki Postomi, przez 2 rezerваты: „Dolina Postomi” oraz „Lemierzycy”.

Szlak derkacza (żółty) o długości 21 km. Szlak ma kształt pętli. Prowadzi od kościoła w Słońsku przez Wał Wschodni (wzdłuż granicy Parku) i dalej przez Budzigniew oraz Jamno z powrotem do Słońska.

Szlak Kani (zielony) o długości 14 km. Szlak ma kształt pętli. Początek obok Muzeum Martyrologii w Słońsku. Prowadzi w kierunku jezior Radachowskiego i Głębock.

Szlak dudka (niebieski) o długości 13 km. Rozpoczyna się w Słońsku obok Muzeum Martyrologii i prowadzi do Czarnowa oraz dalej w kierunku Czerwonego Kanału, dochodząc do drogi nr 22.